

# СТУДИЯ КОПЕЙКИНОЙ

дизайн интерьеров

[kopeikinainteriors.ru](http://kopeikinainteriors.ru)

Пример **ПОЛНОГО** проекта



# ПОЛНЫЙ дизайн проект

от 30 рабочих дней

## 0 этап. Знакомство

- Обмер помещения
- Заполнение анкеты
- Подписание договора

## 1 этап. Планировочный

- Планировочное решение
- Схематичные ч/б картинki
- План демонтажа стен и конструкций
- План монтажа стен и конструкций

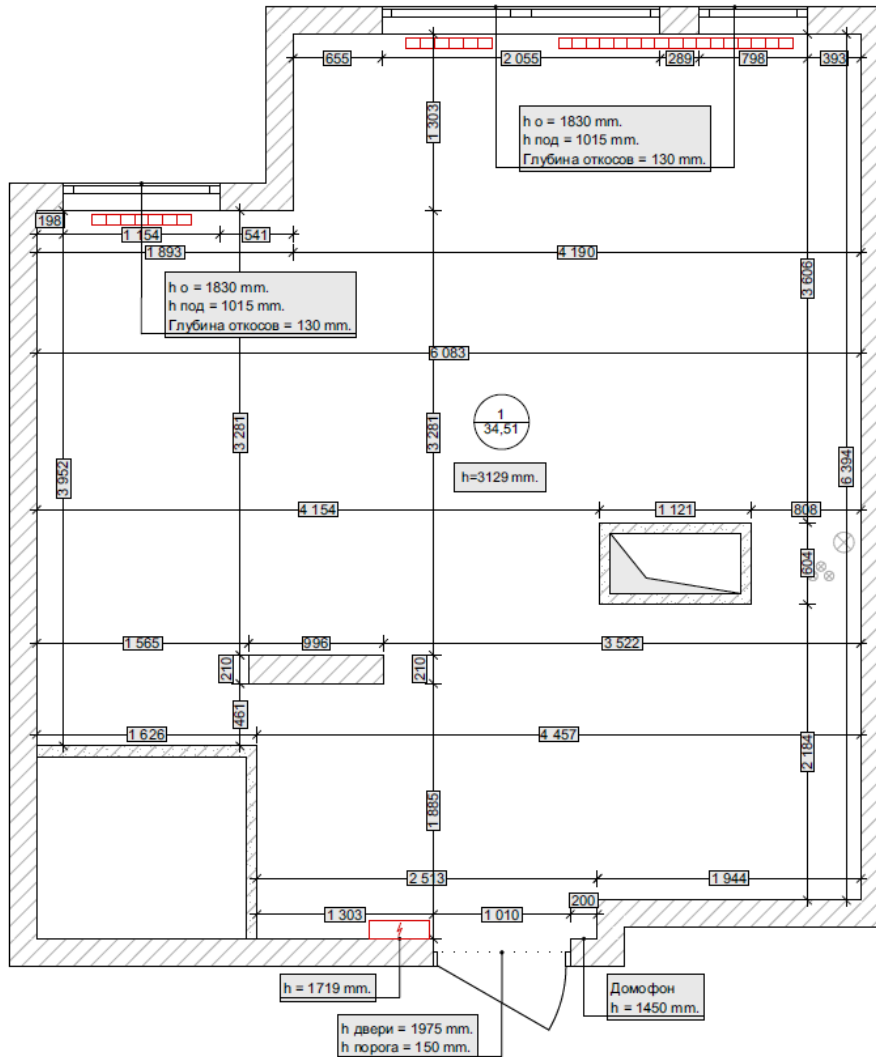
## 2 этап. Визуальный

- Стилистические коллажи
- 3D-визуализация

## 3 этап. Технический

- План расположения напольных материалов
- План расположения тёплых полов
- План расположения потолков
- План расположения осветительных приборов
- Схема вкл. и выкл. освещения
- План расположения электричества и слаботочки
- План привязки сантехники
- Раскладка плитки
- Отделочный план
- Развёртки мебели и отделки
- Ведомость с отделочными материалами и мебелью

# 0 ЭТАП. ОБМЕР



Любой проект начинается с обмера. Наши дизайнеры выезжают на объект, измеряют каждый уголок, фотографируют и далее строят обмерочный чертёж. Обычно на обмер уходит около 40 минут, но всё зависит от площади квартиры.

# 0 ЭТАП. АНКЕТА ТЗ, ДОГОВОР

**ДОГОВОР ПОДРЯДА НА ОКАЗАНИЕ ДИЗАЙНЕРСКИХ УСЛУГ № \_\_\_\_\_**

« \_\_\_\_\_ » \_\_\_\_\_ 20 \_\_\_\_ г.

Индивидуальный предприниматель, **Копейкина Любовь Дмитриевна**, именуемая в дальнейшем «**Исполнитель**», с одной стороны, \_\_\_\_\_ именуемый(ей) в дальнейшем «**Заказчик**» с другой стороны, именуемые вместе «**Стороны**», заключили настоящий договор о нижеследующем:

**1. ПРЕДМЕТ ДОГОВОРА**

1.1. По договору возмездного оказания услуг Исполнитель обязуется по заданию Заказчика оказать услуги, указанные в **пункте 1.2.** настоящего договора, а Заказчик обязуется оплатить эти услуги.

1.2. Исполнитель обязуется осуществить разработку дизайн-проекта, согласно перечню проектной документации (см. **Приложение №1**) по утвержденному Заказчиком пакету услуг и по техническому заданию Заказчика (см. **Приложение №5**), являющейся неотъемлемой частью данного договора), для помещения площадью \_\_\_\_\_ м<sup>2</sup>, расположенного по адресу: \_\_\_\_\_

1.3. Срок выполнения работ начинается с момента внесения предоплаты и рассчитывается исходя из количества квадратных метров (см. **ниже**).

- Помещение площадью до 50 кв.м. - 40 рабочих дней;
- Помещение площадью от 50 кв.м. до 100 кв.м. - 60 рабочих дней;
- Помещение площадью от 100 кв.м. до 150 кв.м. - 80 рабочих дней;
- Помещение площадью от 150 кв.м. - от 100 рабочих дней.

Исполнитель имеет право выполнить работы досрочно. В случае изменения Заказчиком первоначального технического задания на проектирование, сроки выполнения работ пересматриваются и составляется дополнительное соглашение.

1.4. Согласование и подписание каждого этапа и подэтапа дизайн-проекта Заказчиком производится в **течение 2-х дней** после предоставления соответствующих документов Исполнителем. В случае увеличения срока согласования Заказчиком **более 2-х дней**, срок сдачи проекта увеличивается на соответствующее количество дней.

1.5. Услуги считаются оказанными после подписания оформленной документации при личной встрече, либо после отправления Заказчику оформленной проектной документации по электронной почте, согласно **Приложению № 1**.

**2. ПРАВА И ОБЯЗАННОСТИ СТОРОН**

2.1. **Исполнитель обязан:**

2.1.1. Оказать Услуги с надлежащим качеством.

2.1.2. Оказать Услуги в полном объеме в срок, указанный в **пункте 1.3.** настоящего Договора

2.1.3. Исправить по требованию Заказчика все выявленные недостатки, допущенные по вине Исполнителя в соответствии с **Приложением №5**

2.2. **Заказчик обязан:**

2.2.1. Оплатить работу по цене, указанной в **пункте 3.1** настоящего Договора в соответствии **Приложением №1** и **Приложением №2** являющегося неотъемлемой частью данного договора)

1

## ОТДЕЛОЧНЫЕ МАТЕРИАЛЫ ПОЛОВ

|                  | Спальня | Детские | Гостиная | Кухня | Ванная комната | Санузел | Прихожая | Коридор | Балкон, лоджия |  |
|------------------|---------|---------|----------|-------|----------------|---------|----------|---------|----------------|--|
| Плитка Керамогр. |         |         |          |       |                |         |          |         |                |  |
| Ламинат          |         |         |          |       |                |         |          |         |                |  |
| Винил            |         |         |          |       |                |         |          |         |                |  |
| Инженер. доска   |         |         |          |       |                |         |          |         |                |  |
| Паркетная доска  |         |         |          |       |                |         |          |         |                |  |
| Массив           |         |         |          |       |                |         |          |         |                |  |














### ТЁПЛЫЕ ПОЛЫ

Ванная комната

Санузел

Прихожая (зона входа)

Прихожая (целиком)

Балкон

Кухня (около гарнитура)

Кухня (целиком)

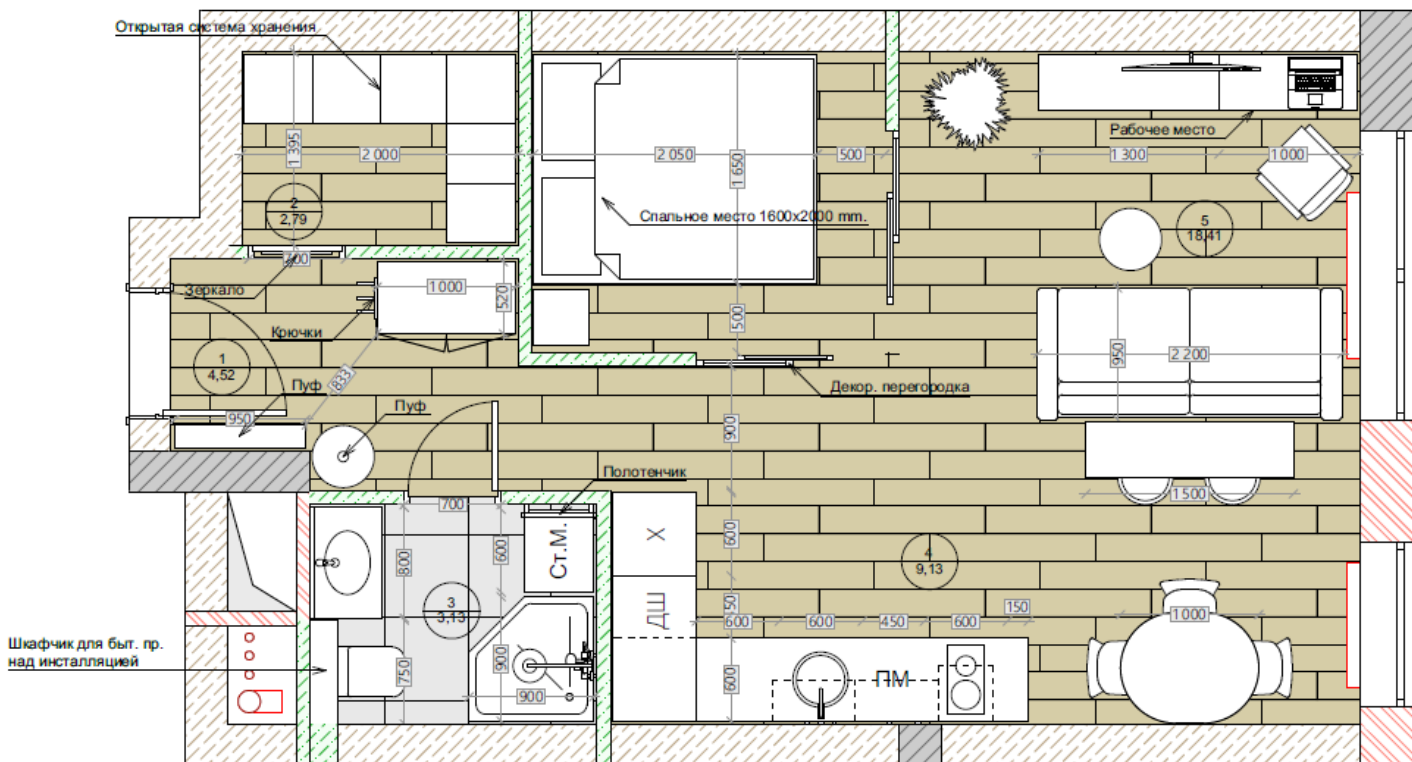
\_\_\_\_\_

\_\_\_\_\_

8

После обмера мы встречаемся с вами, чтобы заключить договор и заполнить техническое задание (ТЗ). На этом этапе очень важно обсудить все ваши пожелания и бюджет, чтобы мы понимали в какую сторону двигаться и что предлагать. Заложите на эту встречу около 2-х часов.

# 1 ЭТАП. ПЛАНИРОВОЧНОЕ РЕШЕНИЕ



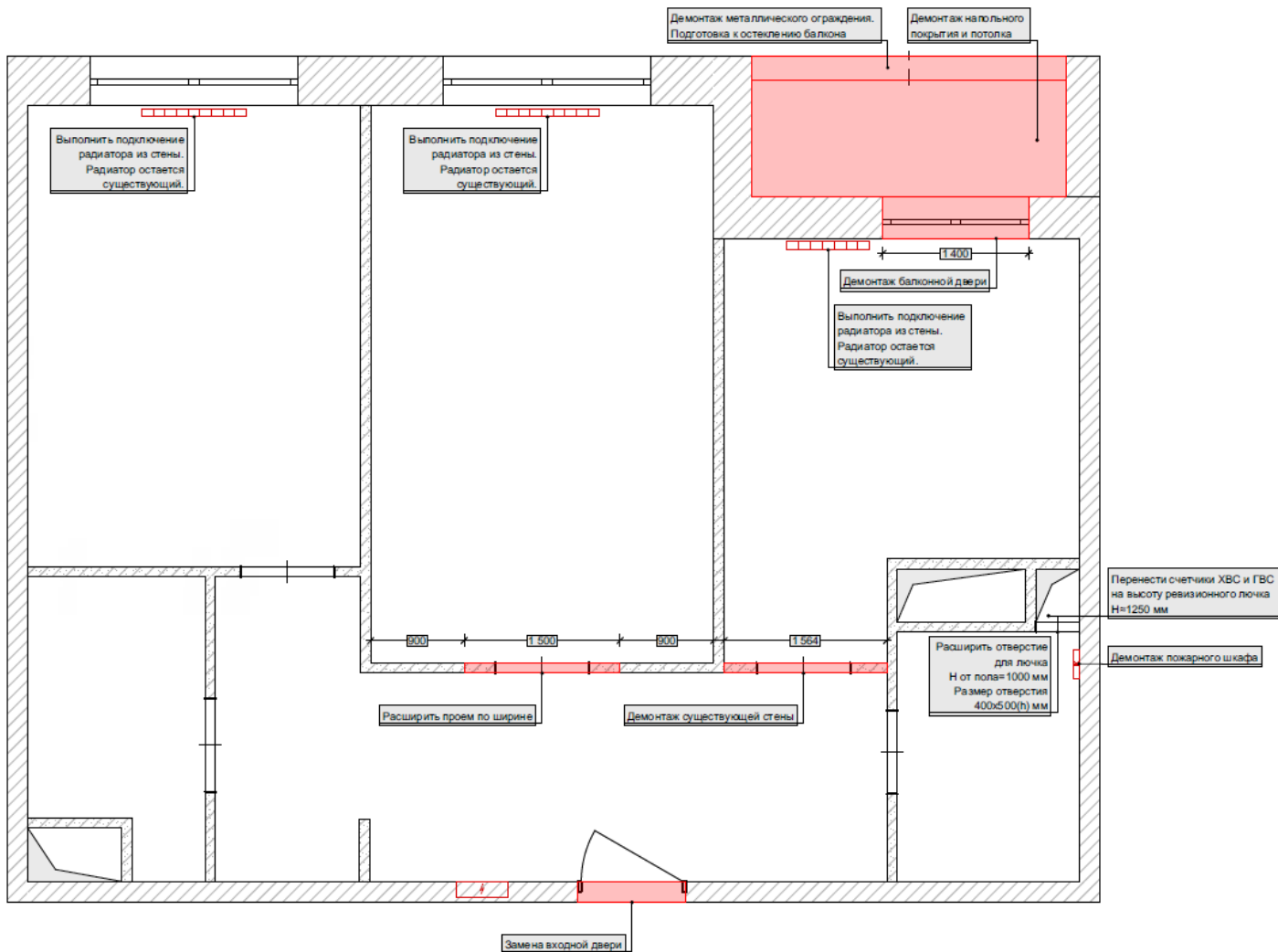
Теперь мы готовы приступить к проектированию:) Начинаем с самого главного. Скелет проекта - планировочное решение. Это основа всего. Обычно мы готовим 2 варианта. Первый - на основе ваших пожеланий, второй - наше предложение. Вы даёте обратную связь и на основе них получается 3 и 4 вариант.

## 1 ЭТАП. Ч/Б КАРТИНКИ



Также на планировочном этапе мы делаем схематичные ч\б картинки, чтобы лучше донести свои идеи. Это не визуализация, это просто картинки в помощь вам. А ещё, по запросу, мы можем прислать вам 3D модель, которую можно покрутить на телефоне.

# 1 ЭТАП. ДЕМОНТАЖНЫЙ ПЛАН



На демонтажном плане мы отмечаем всё что под снос. Также указываем, что у будет под замену и на что нужно обратить внимание при демонтаже.





## 2 ЭТАП. СТИЛИСТИЧЕСКИЕ КОЛЛАЖИ



Переходим к самому интересному этапу для заказчиков - визуальному. Назову его сердцем проекта. Для начала наши дизайнеры собирают коллажи или мудборды, чтобы утвердить направление, стилистику, цветовое сочетание и предметы мебели.

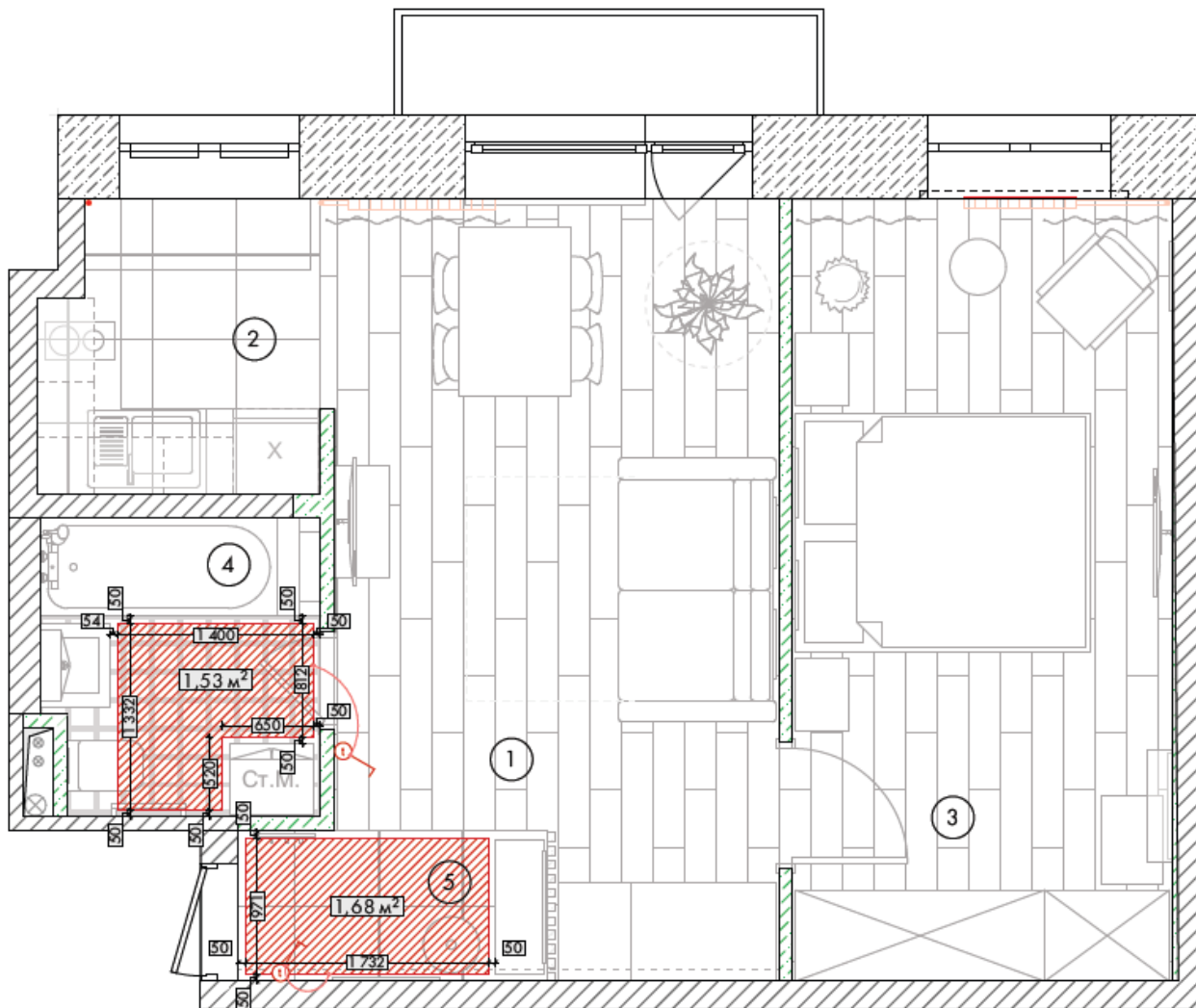
## 2 ЭТАП. 3D-ВИЗУАЛИЗАЦИЯ



Затем на основе этих коллажей мы пристраиваем фотореалистичное 3D для каждого помещения. Все материалы, фактуры, мебель тут в натуральную величину и их можно заказать или купить. Если соблюдать дизайн-проект, то получится максимальное сходство с 3D картинками.

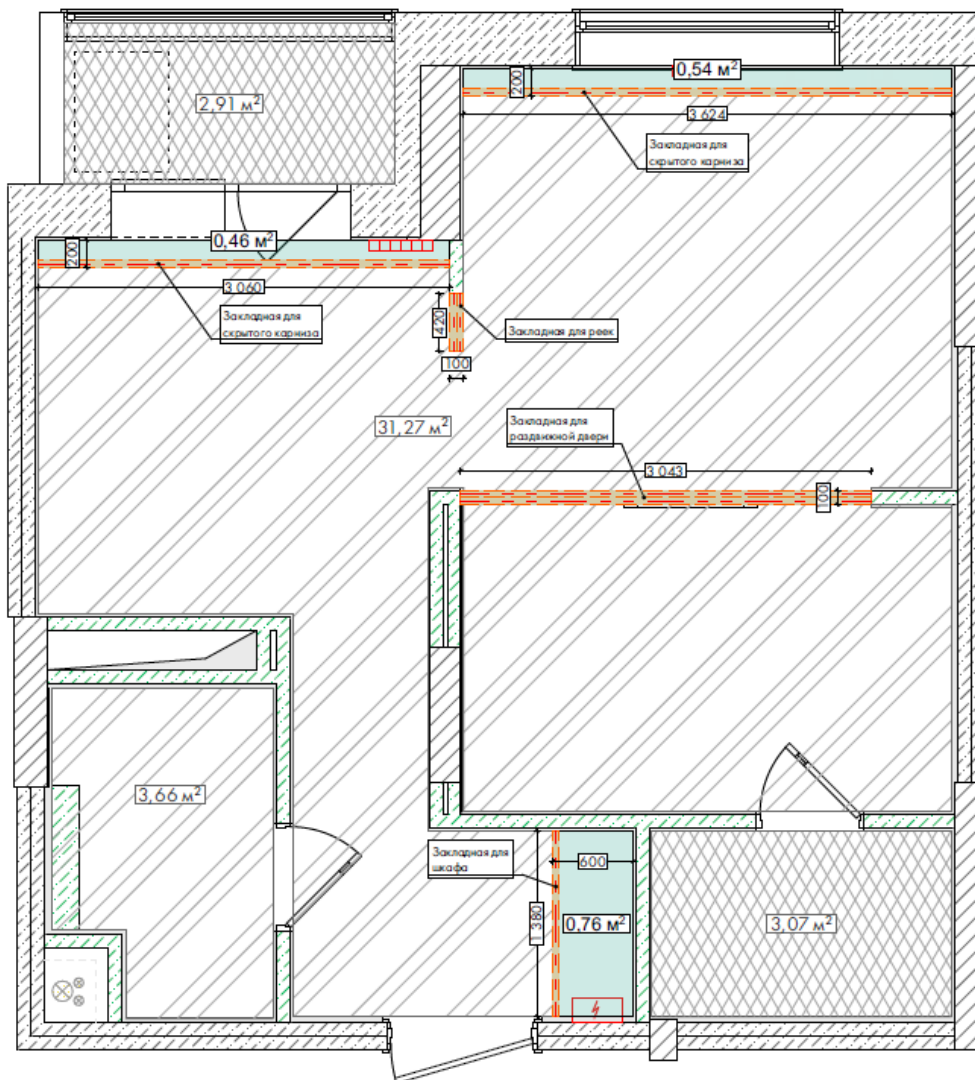


# 3 ЭТАП. ПЛАН ТЁПЛЫХ ПОЛОВ



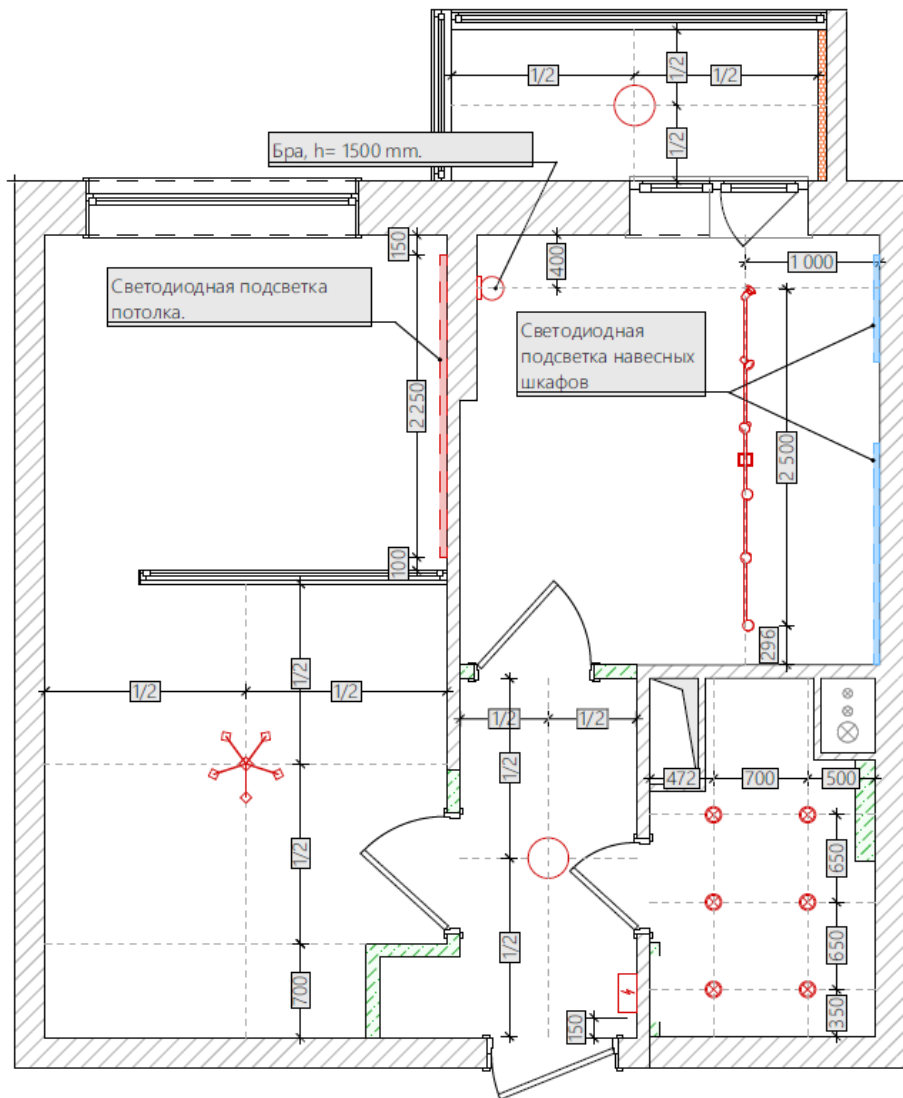
При необходимости добавляем план с расположением тёплых полов и термо-регуляторов.

### 3 ЭТАП. ПЛАН ПОТОЛКОВ



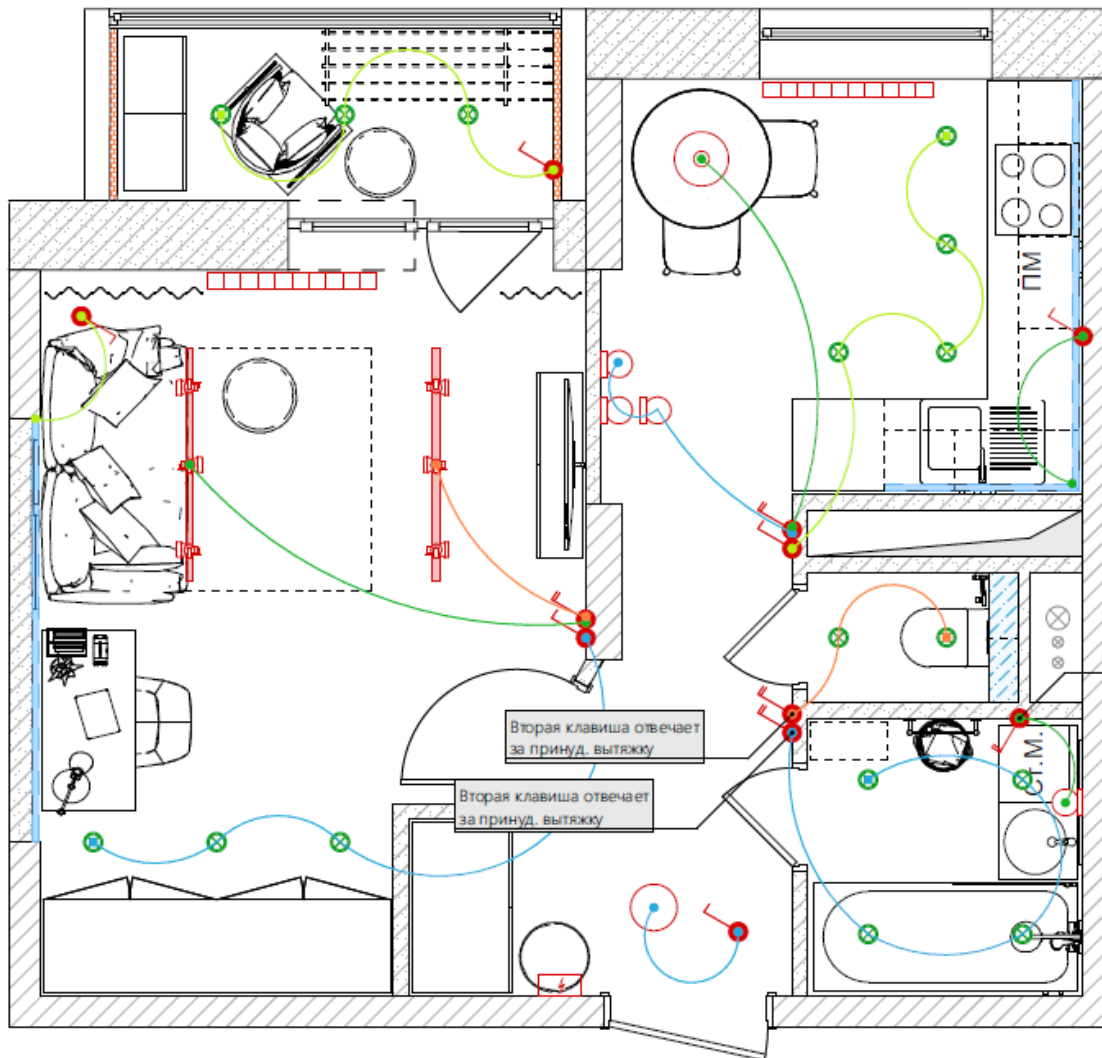
На плане с потолочными покрытиями указываем где и какой потолок планируется, его квадратуру, на сколько опустится и не забываем про специальные элементы. Например, закладные под встроенную мебель до потолка или скрытые карнизы для штор.

### 3 ЭТАП. ПЛАН ОСВЕЩЕНИЯ



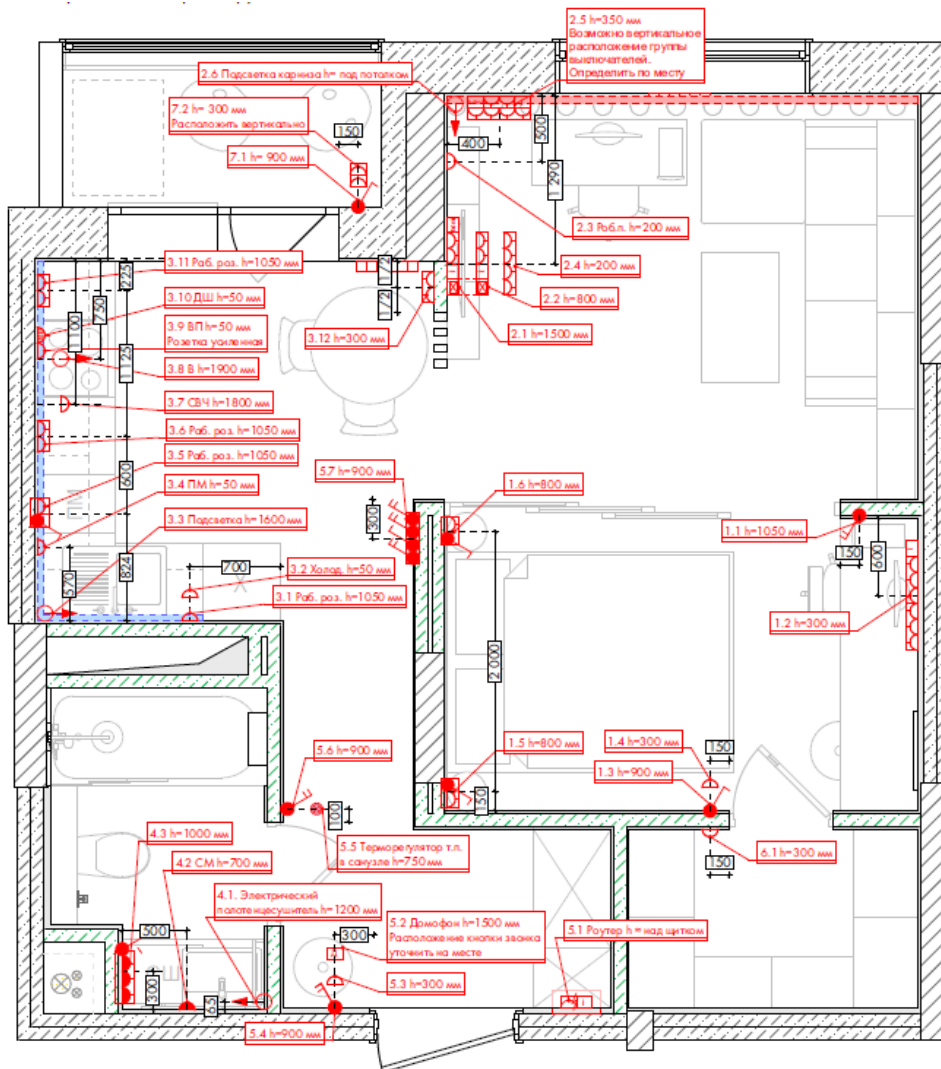
Один из важнейших блоков технического этапа - электрика. Сначала размечаем все осветительные приборы с привязками и размерами.

### 3 ЭТАП. СХЕМА ВКЛ. И ВЫКЛ. ОСВЕЩЕНИЯ



Дальше чертим выключатели и как освещение будет к ним привязано. Например, сколько клавиш на выключателе? Или это диммер? С какой точки он включает люстру, а с какой бра?

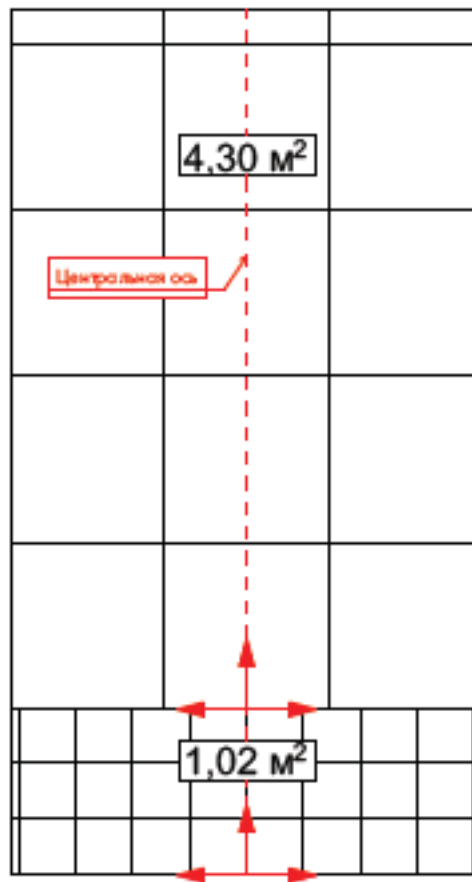
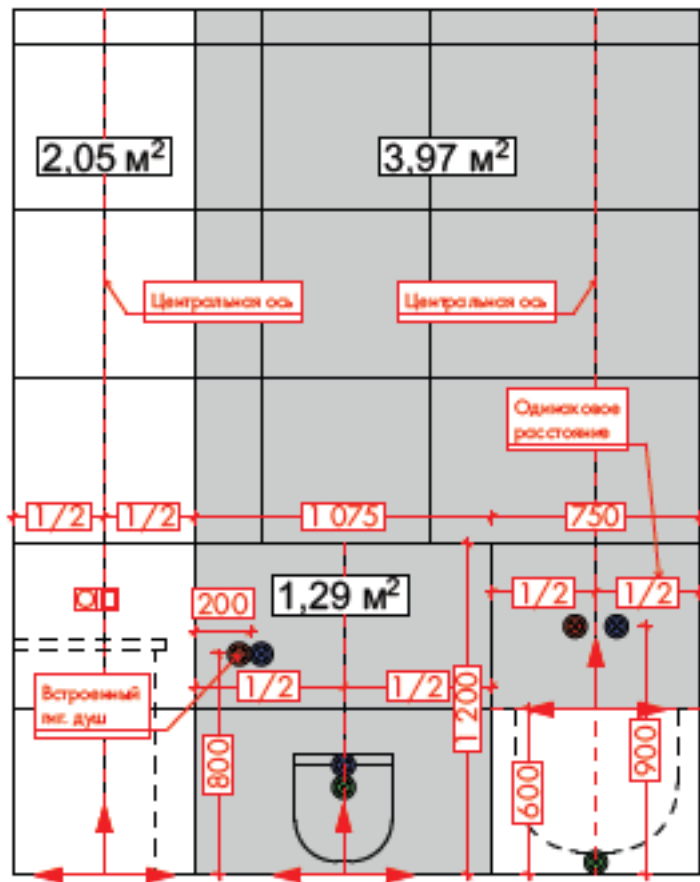
# 3 ЭТАП. ПЛАН ЭЛЕКТРИКИ И СЛАБОТОЧКИ



План с розетками и слаботочкой. Указываем все розетки с размерами, привязками и комментариями. В сложных местах добавляем развёртки с пояснениями.

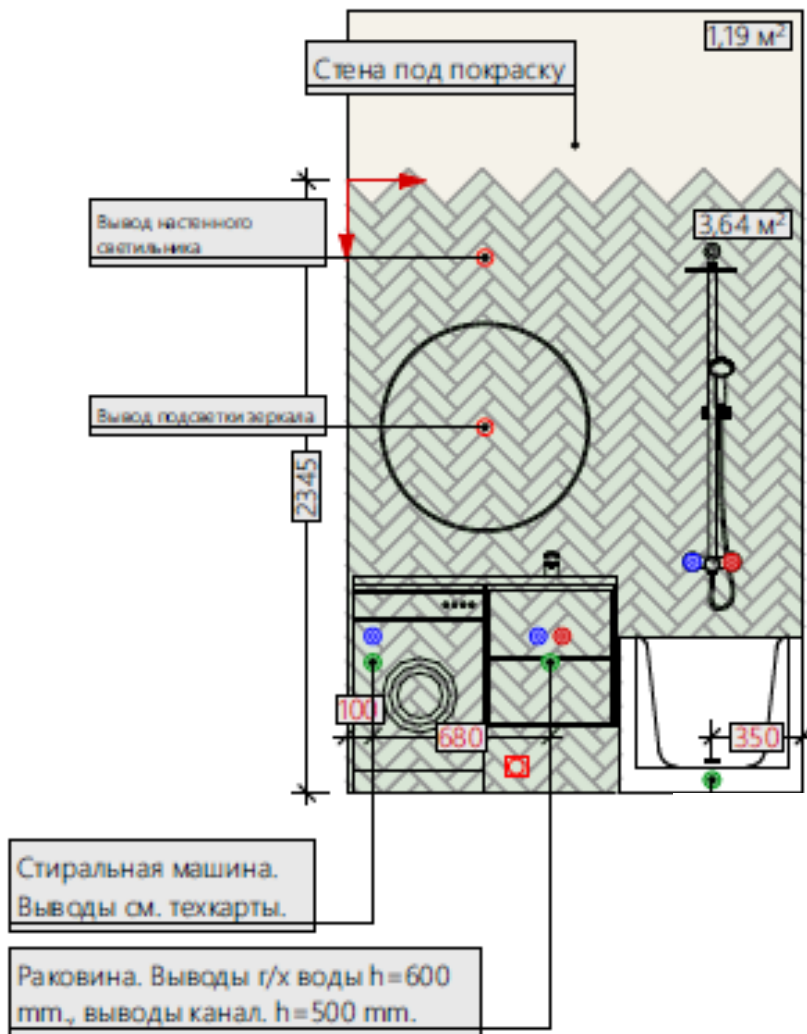


### 3 ЭТАП. ПЛАН САНТЕХНИКИ



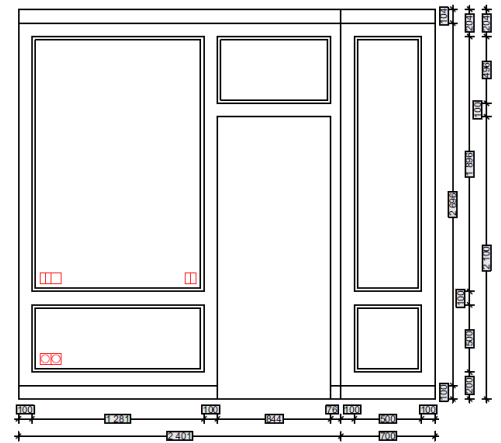
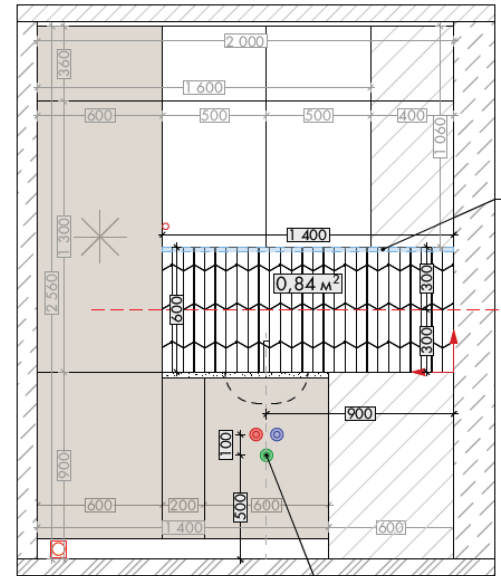
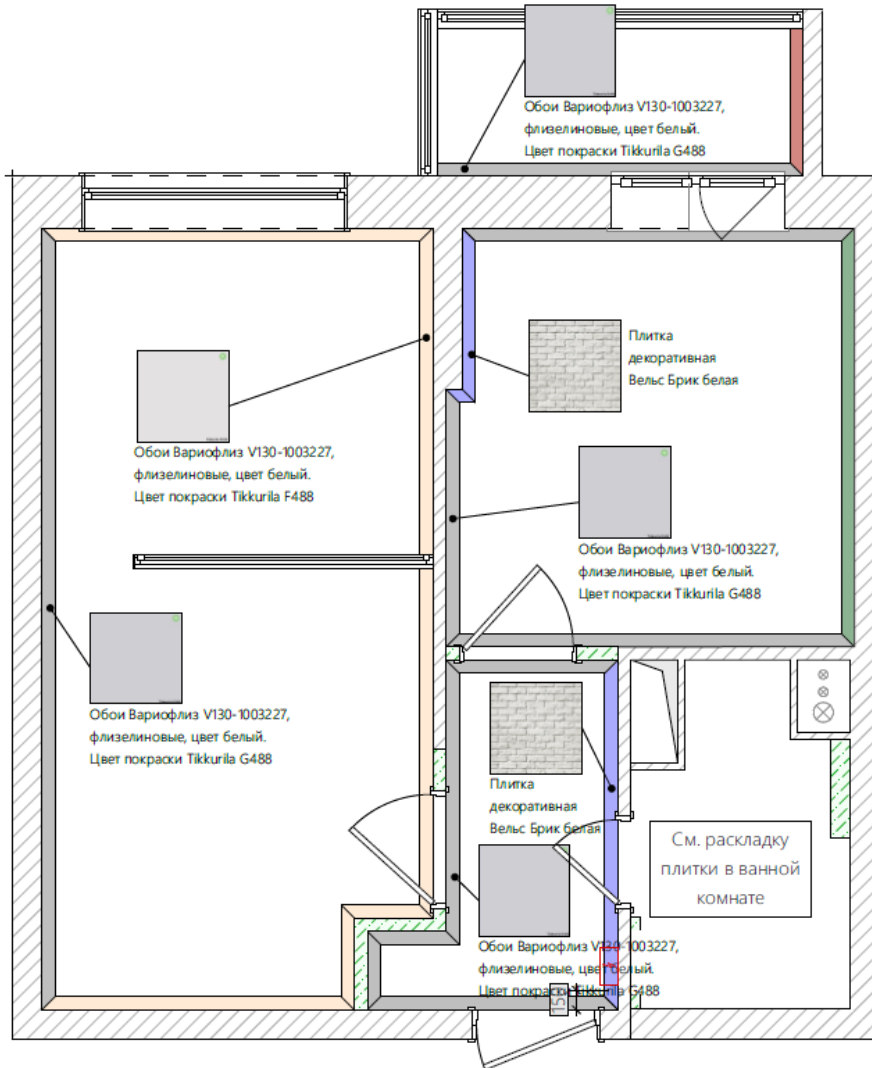
Для санузлов мы делаем чертёж с привязкой сантехнических приборов. Также добавляем сантехкарты от поставщиков.

### 3 ЭТАП. РАСКЛАДКА ПЛИТКИ



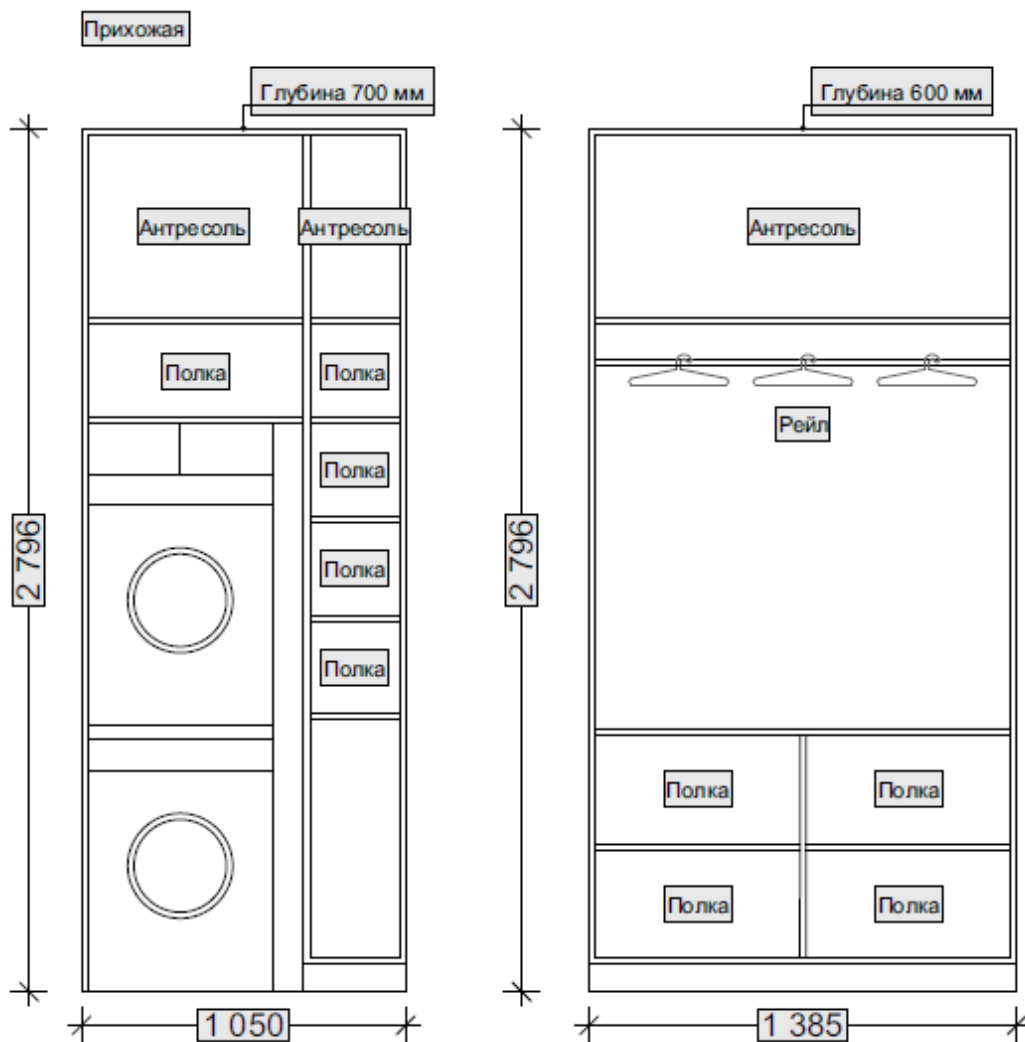
Раскладка плитки. Указываем квадратуру, откуда начинать, какие есть нюансы. Часто мы сомещаем с планом сантехники, чтобы было нагляднее.

# 3 ЭТАП. ОТДЕЛОЧНЫЙ ПЛАН








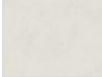


Далее делаем чертёж с отделкой. Указываем где какое покрытие на стенах, считаем квадратуру или рулоны, добавляем декоративные элементы, например, деревянные рейки. Также делаем развёртки в сложных местах, чтобы никто не запутался:)

## 3 ЭТАП. РАЗВЁРТКИ МЕБЕЛИ



Для всей мебели на заказ (шкафы, гардеробные, кухни) мы делаем примерную схему расположения полок и штанг. Так ваша встреча в салоне пройдёт в несколько раз быстрее и у вас будет возможность подумать и прикинуть в спокойной обстановке сколько полок вам требуется.

# 3 ЭТАП. ВЕДОМОСТЬ С ЧИСТОВОЙ ОТДЕЛКОЙ И МЕБЕЛЬЮ

| Изображение   | Название   | Артикул        | Ссылка на магазин   | Комментарий  | Площадь м <sup>2</sup> , п.м. или кол- | Цена за 1 м <sup>2</sup> , 1 п.м. или 1 шт. | Сумма руб.            |
|---|--|----------------|---|--|--|---|-----------------------|
| <b>Чистовые отделочные материалы</b>  |  |                |   |  |  |   |                       |
|   | Виниловый ламинат, Vinilam, Дуб Берлин 6158-1, 1219x18,4 см                    |                | <a href="https://vinilam.ru/">https://vinilam.ru/</a>   | Необходимо уточнять по наличию. Рекомендуем перед покупкой посмотреть товар в живую. Есть функция бесплатного хранения оплаченного товара на складе. Можно купить заранее.   | 39,41                                  | 1999  | м <sup>2</sup> 78 781 |
|   | Керамический гранит, Ape, Arts Trendy Mix, 20x20 см                            |                | <a href="https://luxury-plitka.ru/ape_arts/ape_arts_trendy_mix_20h20-112268.html">https://luxury-plitka.ru/ape_arts/ape_arts_trendy_mix_20h20-112268.html</a>                           | Ванная комната (пол). Необходимо уточнять по наличию. Рекомендуем перед покупкой посмотреть товар в живую.   | 3,66                                   | 2667  | м <sup>2</sup> 9 761  |
|   | Керамический гранит, Ape, Arts Trendy Mix, 20x50 см                            |                | <a href="https://luxury-plitka.ru/ape_arts/ape_arts_trendy_mix_20h50-112267.html">https://luxury-plitka.ru/ape_arts/ape_arts_trendy_mix_20h50-112267.html</a>                           | Ванная комната (стена). Необходимо уточнять по наличию. Рекомендуем перед покупкой посмотреть товар в живую.   | 4,03                                   | 1953  | м <sup>2</sup> 7 871  |
|   | Керамический гранит, Kerama Marazzi, Про Стоун серый тёмный обрешной, 60x60 см |                | <a href="https://mosplitka.ru/product/pro_stoun_seryj_tvemnyj_obreznoj_2/">https://mosplitka.ru/product/pro_stoun_seryj_tvemnyj_obreznoj_2/</a>   | Ванная комната (стена и инсталляция). Рекомендуем перед покупкой посмотреть товар в живую.   | 7,72                                   | 1238  | м <sup>2</sup> 9 557  |
|   | Керамический гранит, Kerama Marazzi, Про Стоун беж светлый обрешной, 60x60 см  |                | <a href="https://mosplitka.ru/product/pro_stoun_svetyjv_bezh_obreznoy_2/">https://mosplitka.ru/product/pro_stoun_svetyjv_bezh_obreznoy_2/</a>   | Ванная комната (стены). Рекомендуем перед покупкой посмотреть товар в живую.   | 13,73                                  | 1238  | м <sup>2</sup> 16 998 |
|   | Обои Marburg La Venezia III  | арт. 57913     | <a href="https://salon-oboev.ru/oboi-rolony/157715/marburg/">https://salon-oboev.ru/oboi-rolony/157715/marburg/</a>   | Однотонные обои по всей квартире   | 30                                     | 1110  | шт. 33 300            |
|   | Межкомнатные двери, Скрытые двери Wall Door, цвет - Грунт под покраску         | арт. 0010w ГРН | <a href="https://portaprima.ru/mezhkomnatnye-dveri/dver-imperia-r-neo-classic-belaya-emal-dg/">https://portaprima.ru/mezhkomnatnye-dveri/dver-imperia-r-neo-classic-belaya-emal-dg/</a> | Точную стоимость можно уточнить в одном из салонов.  | 2                                      | 29209                                       | шт. 58 418            |
|  | Раздвижная перегородка   |                | <a href="https://www.instagram.com/ddveri/">https://www.instagram.com/ddveri/</a>   | Профиль НЕ металл. Материал массив склеенный с МДФ и покрытие экошпон (с текстурой под дерево) или эмаль (покраска матовая или глянцевая). Эмаль дороже, но выглядит как металл. Экошпон надежнее т.к. не подвержен повреждениям.<br>Ирочная стоимость с монтажом: Экошпон - 121000р.<br><br>Можно просчитать и заказать еще в этом месте: <a href="https://www.instagram.com/all_doors?igshid=5zF38lnxy10">https://www.instagram.com/all_doors?igshid=5zF38lnxy10</a> | 1                                      | 121000                                      | шт. 121 000           |

Завершаем проект ведомостью. Это большая таблица, куда мы заносим всё, что использовали в проекте, проставляем артикулы, добавляем ссылки и рассчитываем количество для закупки. Обычно в таблице оказывается вся мебель, освещение, чистовая отделка, сантехнические приборы и декор.

# КАК ПРОИСХОДИТ ОПЛАТА

После того как вы приняли решение о дальнейшем сотрудничестве, мы предлагаем забронировать дату проекта. В зависимости от сезона очередь может быть от 2-х недель до 2-х месяцев.

Мы заключаем договор на резерви вы вносите предоплату 15 000 Р. Так мы забронировали конкретную дату и ближе к ней мы связываемся с вами, чтобы назначить обмер и встречу с заполнением ТЗ. Также на этой встрече мы подписываем основной договор.

Вы вносите 1-ую часть оплаты (~33% - 15 000 Р). Как только деньги поступают к нам на счёт, начинаем разработку планировочного этапа.

После утверждения 1-го этапа, вы вносите 2-ую часть оплаты (~33%), мы приступаем к визуальному этапу.

После утверждения 2-го этапа, вы вносите последнюю часть оплаты (~33%) и мы приступаем к разработке технической документации.

После утверждения последнего этапа мы печатаем проект в 2-х экземплярах. На А4 (для вас) и на А3 (для строителей) и отдаём вам.

# ДОПОЛНИТЕЛЬНЫЕ УСЛУГИ

|                               |                    |
|-------------------------------|--------------------|
| Авторский надзор              | 30 000 р.\месяц    |
| Ремонтные работы              | от 16 000 р.\кв.м. |
| Дизайн коммерческих помещений | от 1 000 р.\кв.м.  |
| Консультация дизайнера        | 6 000 р.\2 часа    |
| Выезд в магазин               | 6000 р.\2 часа     |
| Комплектация объекта          | 15 000 р.\месяц    |
| Согласование перепланировки   | от 20 000 р.       |
| Помощь в покупке квартиры     | 30 000 р.          |
| Услуги риелтора               | от 10 000 р.       |
| Услуги юриста                 | от 5 000 р.        |