

СТУДИЯ КОПЕЙКИНОЙ

дизайн интерьеров

kopeikinainteriors.ru

Пример **МИНИ** проекта



МИНИ дизайн проект

от 15 рабочих дней

0 этап. Знакомство

- Обмер помещения
- Заполнение анкеты
- Подписание договора

1 этап. Планировочный

- Планировочное решение
- Схематичные картинки + концепция
- План демонтажа стен и конструкций
- План монтажа стен и конструкций

2 этап. Технический

- План расположения осветительных приборов
- Схема вкл. и выкл. освещения
- План расположения электричества и слаботочки
- План привязки сантехники

0 ЭТАП. АНКЕТА ТЗ, ДОГОВОР

ДОГОВОР ПОДРЯДА НА ОКАЗАНИЕ ДИЗАЙНЕРСКИХ УСЛУГ № _____

« _____ » _____ 20 ____ г.

Индивидуальный предприниматель, **Копейкина Любовь Дмитриевна**, именуемая в дальнейшем «**Исполнитель**», с одной стороны, _____ именуемый(ей) в дальнейшем «**Заказчик**» с другой стороны, именуемые вместе «**Стороны**», заключили настоящий договор о нижеследующем:

1. ПРЕДМЕТ ДОГОВОРА

1.1. По договору возмездного оказания услуг Исполнитель обязуется по заданию Заказчика оказать услуги, указанные в **пункте 1.2.** настоящего договора, а Заказчик обязуется оплатить эти услуги.

1.2. Исполнитель обязуется осуществить разработку дизайн-проекта, согласно перечню проектной документации (см. **Приложение №1**) по утвержденному Заказчиком пакету услуг и по техническому заданию Заказчика (см. **Приложение №5**), являющейся неотъемлемой частью данного договора), для помещения площадью _____ м², расположенного по адресу: _____

1.3. Срок выполнения работ начинается с момента внесения предоплаты и рассчитывается исходя из количества квадратных метров (см. **ниже**).

- Помещение площадью до 50 кв.м. - 40 рабочих дней;
- Помещение площадью от 50 кв.м. до 100 кв.м. - 60 рабочих дней;
- Помещение площадью от 100 кв.м. до 150 кв.м. - 80 рабочих дней;
- Помещение площадью от 150 кв.м. - от 100 рабочих дней.

Исполнитель имеет право выполнить работы досрочно. В случае изменения Заказчиком первоначального технического задания на проектирование, сроки выполнения работ пересматриваются и составляется дополнительное соглашение.

1.4. Согласование и подписание каждого этапа и подэтапа дизайн-проекта Заказчиком производится в **течение 2-х дней** после предоставления соответствующих документов Исполнителем. В случае увеличения срока согласования Заказчиком **более 2-х дней**, срок сдачи проекта увеличивается на соответствующее количество дней.

1.5. Услуги считаются оказанными после подписания оформленной проектной документации при личной встрече, либо после отправления Заказчику оформленной проектной документации по электронной почте, согласно **Приложению № 1**.

2. ПРАВА И ОБЯЗАННОСТИ СТОРОН

2.1. **Исполнитель обязан:**

2.1.1. Оказать Услуги с надлежащим качеством.

2.1.2. Оказать Услуги в полном объеме в срок, указанный в **пункте 1.3.** настоящего Договора

2.1.3. Исправить по требованию Заказчика все выявленные недостатки, допущенные по вине Исполнителя в соответствии с **Приложением №5**

2.2. **Заказчик обязан:**

2.2.1. Оплатить работу по цене, указанной в **пункте 3.1** настоящего Договора в соответствии **Приложением №1** и **Приложением №2** являющегося неотъемлемой частью данного договора)

1

ОТДЕЛОЧНЫЕ МАТЕРИАЛЫ ПОЛОВ

	Спальня	Детские	Гостиная	Кухня	Ванная комната	Санузел	Прихожая	Коридор	Балкон, лоджия	
Плитка Керамогр.										
Ламинат										
Винил										
Инженер. доска										
Паркетная доска										
Массив										














ТЁПЛЫЕ ПОЛЫ

<input type="radio"/> Ванная комната	<input type="radio"/> Прихожая (целиком)	<input type="radio"/> Кухня (целиком)
<input type="radio"/> Санузел	<input type="radio"/> Балкон	<input type="radio"/> _____
<input type="radio"/> Прихожая (зона входа)	<input type="radio"/> Кухня (около гарнитура)	<input type="radio"/> _____

8

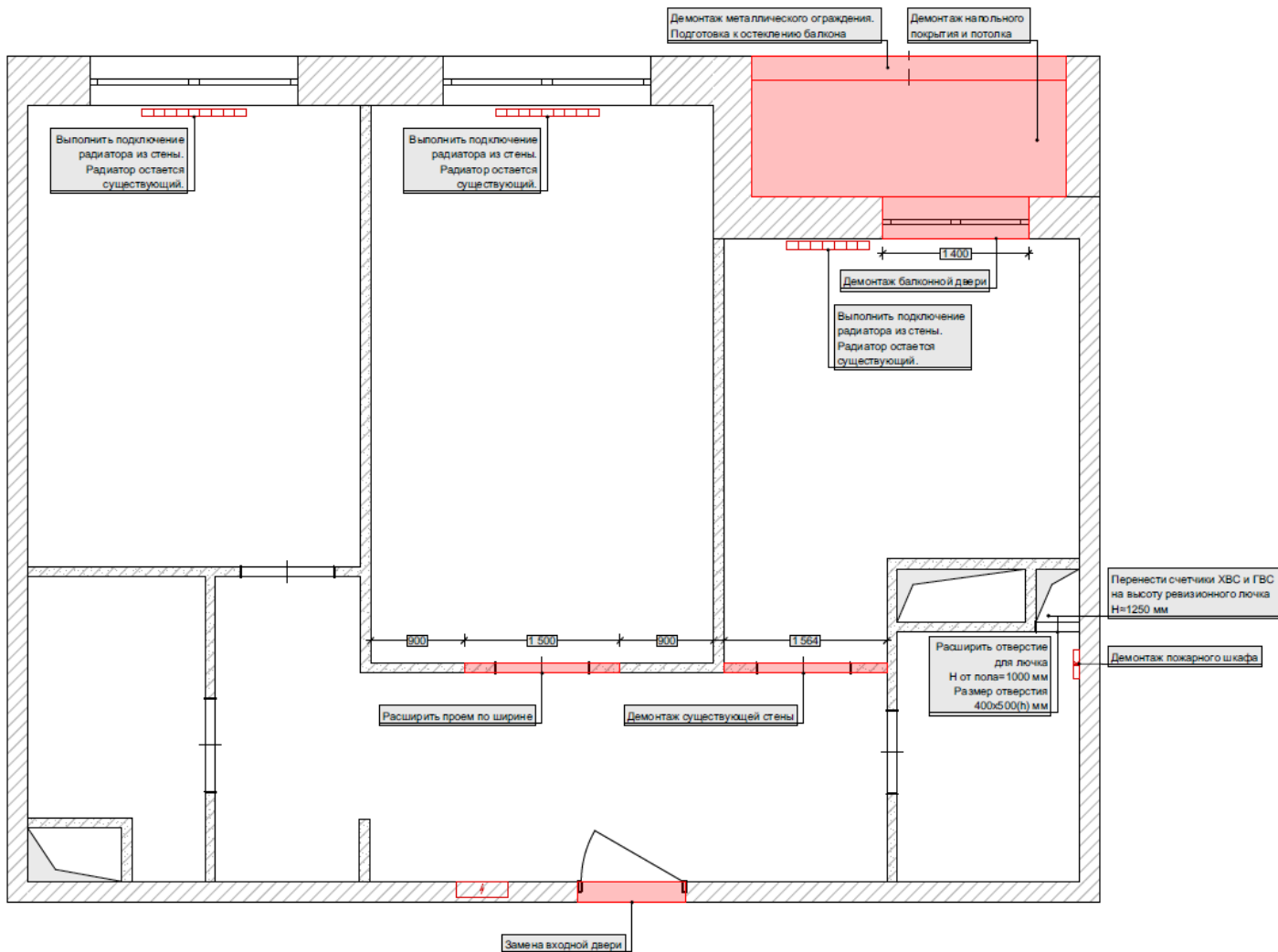
После обмера мы встречаемся с вами, чтобы заключить договор и заполнить техническое задание (ТЗ). На этом этапе очень важно обсудить все ваши пожелания и бюджет, чтобы мы понимали в какую сторону двигаться и что предлагать. Заложите на эту встречу около 2-х часов.

1 ЭТАП. КАРТИНКИ И КОНЦЕПЦИЯ



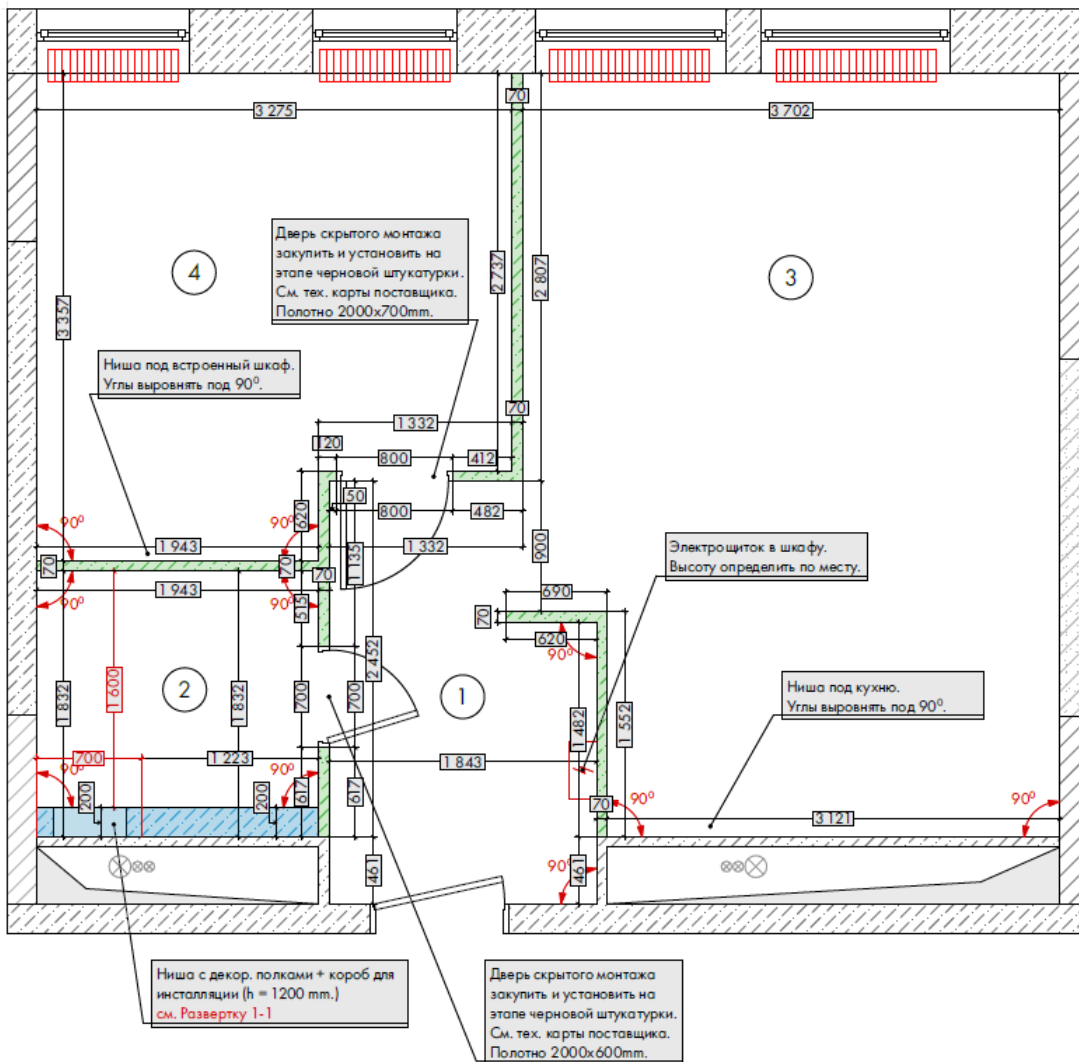
Также на планировочном этапе мы делаем схематичные картинки и готовим концепцию, чтобы лучше донести свои идеи. Это не визуализация, это просто картинки в помощь вам. А ещё, по запросу, мы можем прислать вам 3D модель, которую можно покрутить на телефоне.

1 ЭТАП. ДЕМОНТАЖНЫЙ ПЛАН



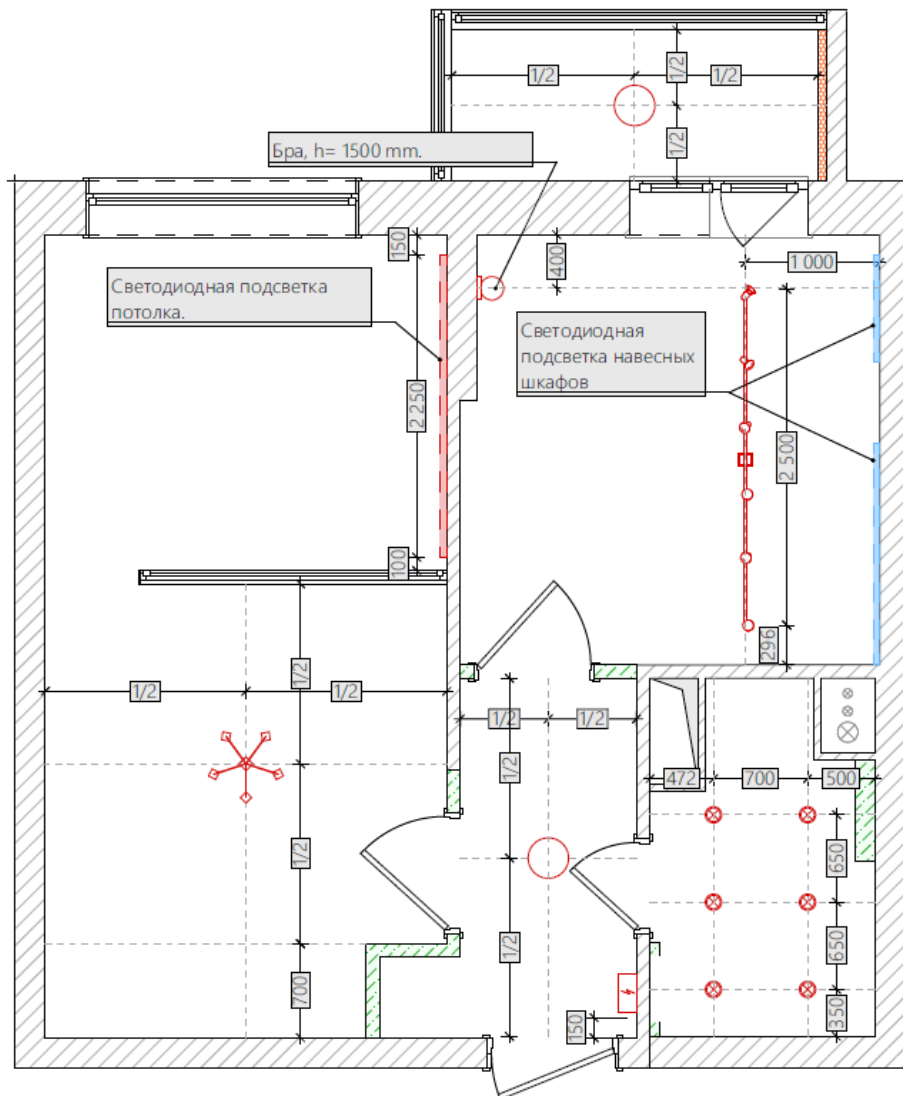
На демонтажном плане мы отмечаем всё что под снос. Также указываем, что у нас будет под замену и на что нужно обратить внимание при демонтаже.

1 ЭТАП. МОНТАЖНЫЙ ПЛАН



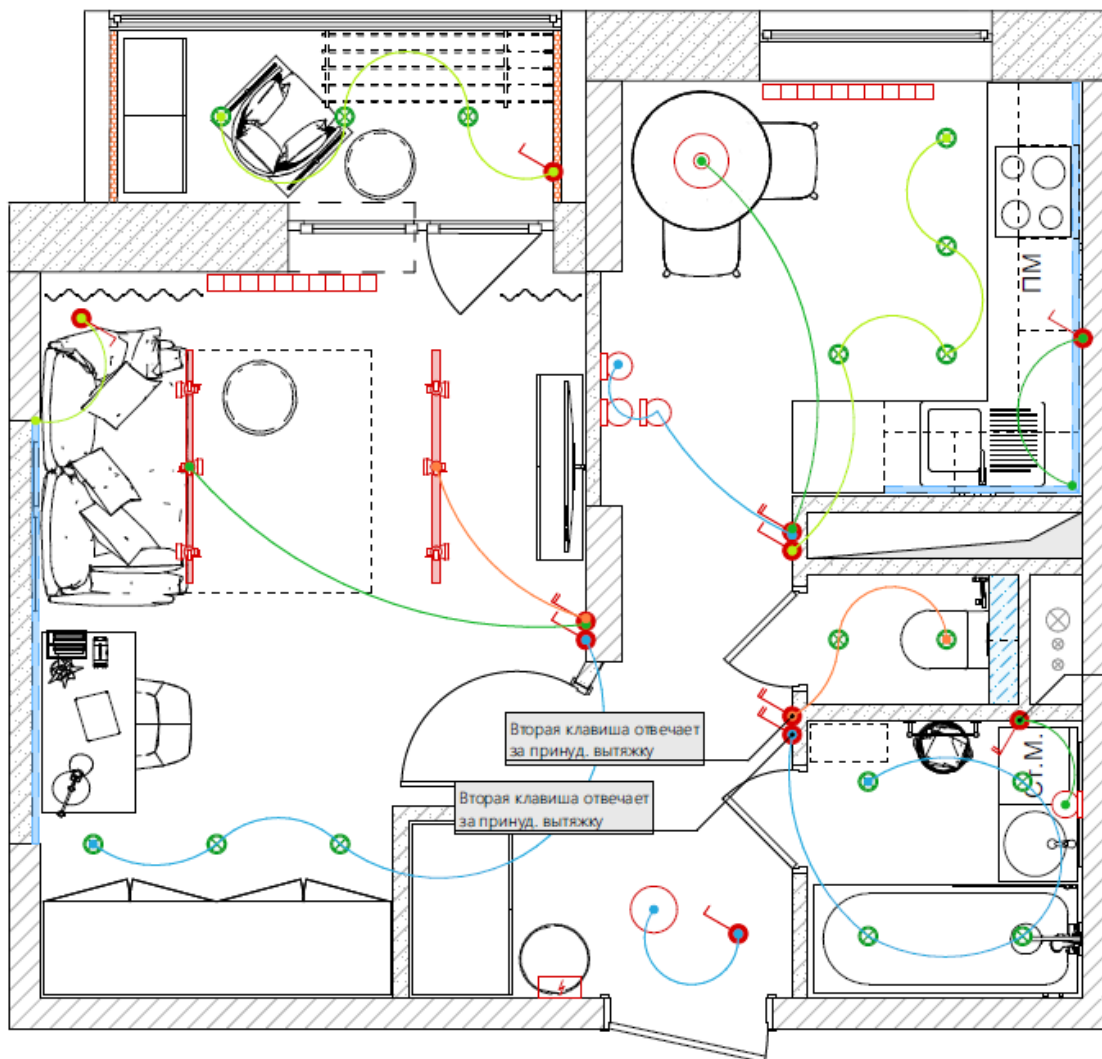
На монтажном плане указываем стены и конструкции, которые нужно возвести. Также не забываем про толщину шумо- и теплоизоляции, если она вам нужна. В сложных местах мы добавляем развёртки по стенам. А ещё указываем какие углы нужно выровнять для встроенной мебели и плитки. Это очень

2 ЭТАП. ПЛАН ОСВЕЩЕНИЯ



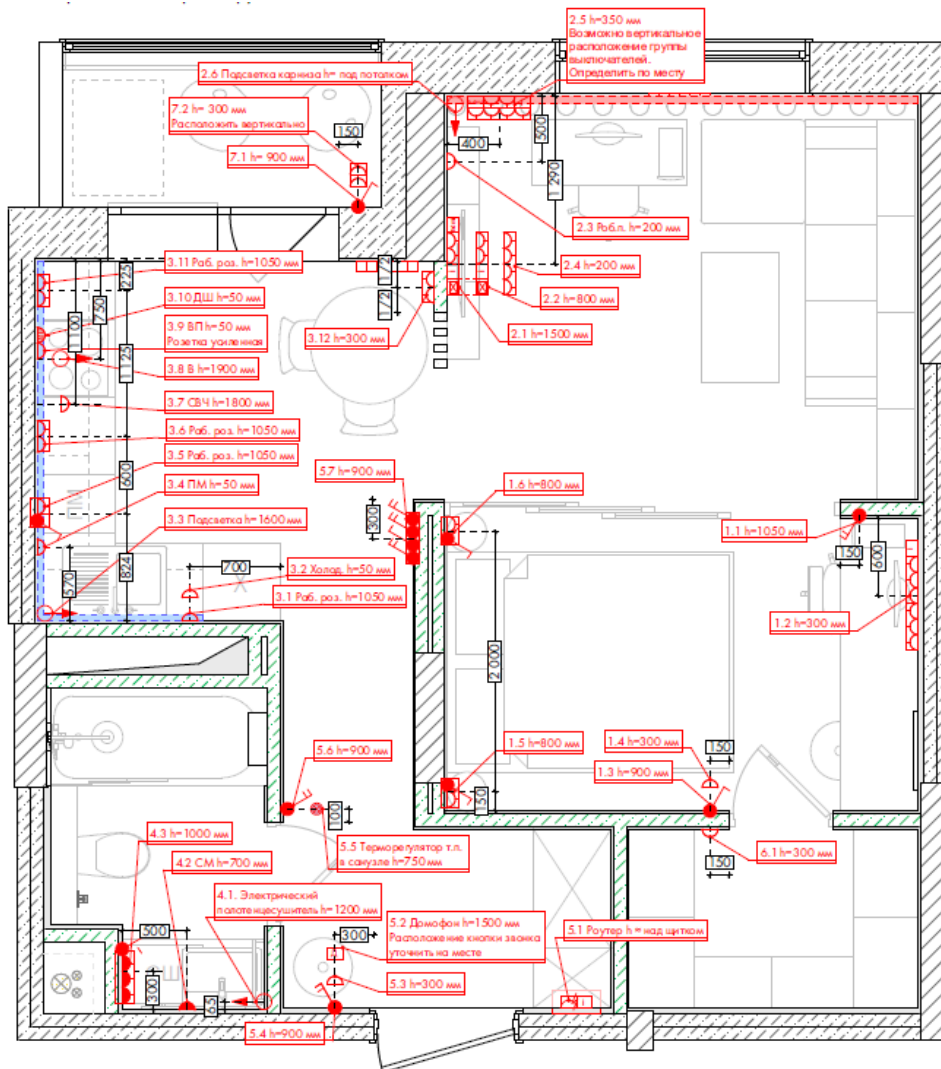
Теперь переходим к чертежам мини проекта. Один из важнейших блоков технического этапа - электрика. Сначала размечаем все осветительные приборы с привязками и размерами.

2 ЭТАП. СХЕМА ВКЛ. И ВЫКЛ. ОСВЕЩЕНИЯ



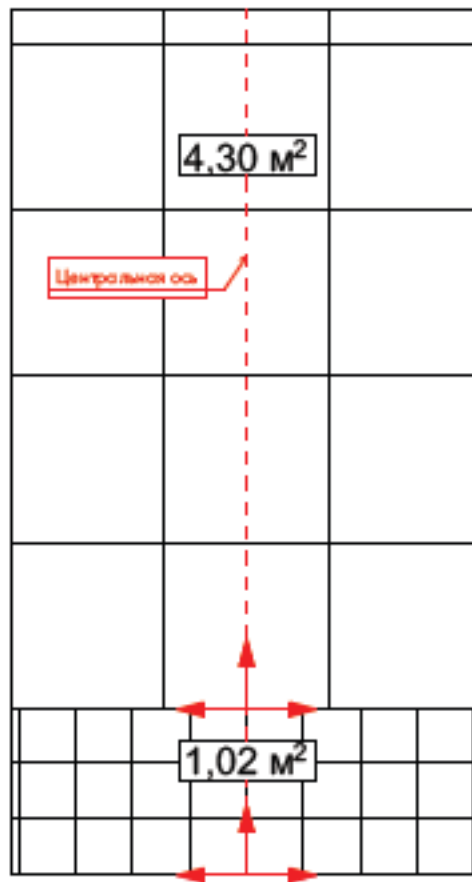
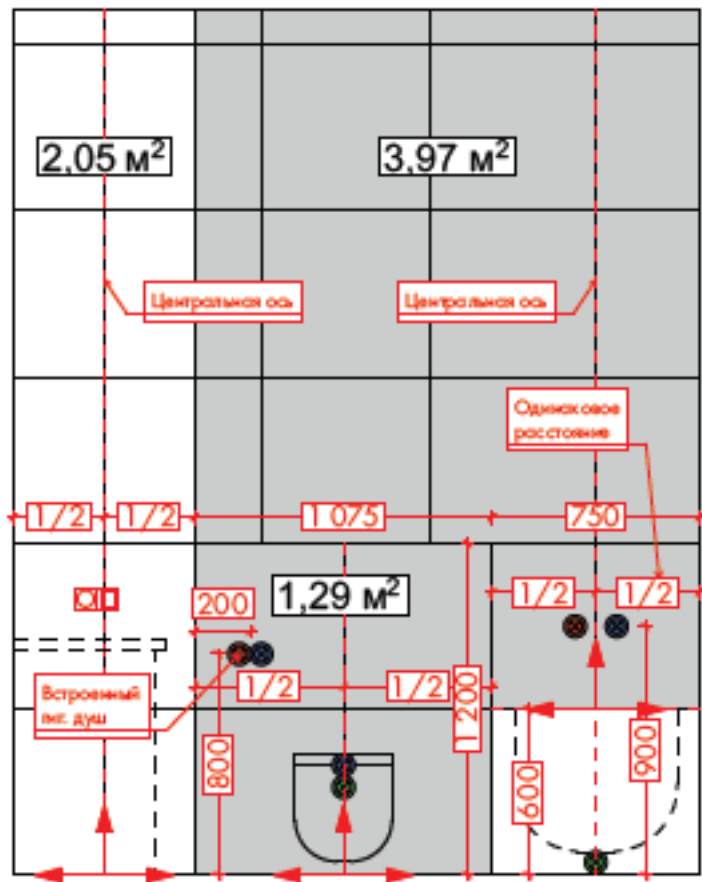
Дальше чертим выключатели и как освещение будет к ним привязано. Например, сколько клавиш на выключателе? Или это диммер? С какой точки он включает люстру, а с какой бра?

2 ЭТАП. ПЛАН ЭЛЕКТРИКИ И СЛАБОТОЧКИ



План с розетками и слаботочкой. Указываем все розетки с размерами, привязками и комментариями.

2 ЭТАП. ПЛАН САНТЕХНИКИ



Для санузлов мы делаем чертёж с привязкой сантехнических приборов. Также добавляем сантехкарты от поставщиков.

КАК ПРОИСХОДИТ ОПЛАТА

После того как вы приняли решение о дальнейшем сотрудничестве, мы предлагаем вам начать проект или забронировать дату проекта (в зависимости от сезона очередь на проект может быть от 2-х недель до 2-х месяцев).

Далее мы назначаем дату начала проекта и ближе к ней мы связываемся с вами, чтобы назначить обмер и встречу с заполнением ТЗ. Также на этой встрече мы подписываем основной договор.

Вы вносите 1-ую часть оплаты (50%). Как только деньги поступают к нам на счёт, начинаем разработку планировочного этапа.

После утверждения 1-го этапа, вы вносите 2-ую часть оплаты (50%), мы приступаем к техническому этапу.

После утверждения последнего этапа мы печатаем проект в 2-х экземплярах. На А4 (для вас) и на А3 (для строителей) и отдаём вам.

После завершения проекта даём контакты наших ремонтников и предлагаем оформить Авторский надзор за стройкой.

ДОПОЛНИТЕЛЬНЫЕ УСЛУГИ

Авторский надзор	от 35 000 р. \месяц
Ремонтные работы	от 16 000 р. \кв.м.
Дизайн коммерческих помещений	от 1 000 р. \кв.м.
Консультация дизайнера	6 000 р. \2 часа
Выезд в магазин	6000 р. \2 часа
Комплектация объекта	от 15 000 р. \месяц
Согласование перепланировки	от 20 000 р.
Помощь в покупке квартиры	от 30 000 р.
Услуги риелтора	от 10 000 р.
Услуги юриста	от 5 000 р.